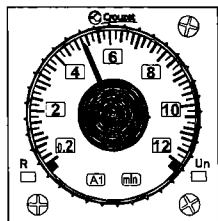
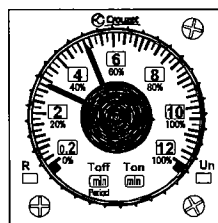


TMR 48

Analogue panel mounted timer Analoges Zeitrelais in Einbauausführung Temporizzatore frontale analogico Minutero de frontal analógico



TMR48X



TMR48L

TMR48A 88 886 106
Culot 8 broches.
Monofonction A.
2 inverseurs temporisés.

TMR48U 88 886 016
Culot 11 broches.
Multifonction : A, B, C,
W, G, Ac, Bw.
2 inverseurs temporisés.

TMR48X 88 886 116
Culot 8 broches.
Multifonction : A1, A2,
H1, H2, Q1, Q2, D-Di.
1 inverseur temporisé.
1 inverseur instantané.

TMR48L 88 886 516
Culot 11 broches.
Double fonction : L/Li,
G/Gi.
2 inverseurs temporisés.

TMR48A 88 886 106
8-pin base.
Single function A.
2 timed changeovers.

TMR48U 88 886 016
11-pin base.
Multifunction: A, B, C,
W, G, Ac, Bw.
2 timed changeovers.

TMR48X 88 886 116
8-pin base.
Multifunction: A1, A2,
H1, H2, Q1, Q2, D-Di.
1 timed changeover.
1 instantaneous
changeover.

TMR48L 88 886 516
11-pin base.
Dual function: L/Li, G/Gi.
2 timed changeovers.

TMR48A 88 886 106
8-poliger Stecker.
Monofunktional A.
2 verzögerte Wechsler.

TMR48U 88 886 016
11-poliger Stecker.
Multifunktional: A, B, C,
W, G, Ac, Bw.
2 verzögerte Wechsler.

TMR48X 88 886 116
8-poliger Stecker.
Multifunktional: A1, A2,
H1, H2, Q1, Q2, D-Di.
1 verzögerter Wechsler.
1 unverzögerter Wechsler.

TMR48L 88 886 516
11-poliger Stecker.
Doppelte Funktion: L/Li,
G/Gi.
2 verzögerte Wechsler.

TMR48A 88 886 106
Base 8 pin.
Monofunzione A.
2 invertitori temporizzati.

TMR48U 88 886 016
Base 11 pin.
Multifunzione: A, B, C,
W, G, Ac, Bw.
2 invertitori temporizzati.

TMR48X 88 886 116
Base 8 pin.
Multifunzione: A1, A2,
H1, H2, Q1, Q2, D-Di.
1 invertitore emporizzato.
1 invertitore istantaneo.

TMR48L 88 886 516
Base 11 pin.
Doppia funzione: L/Li,
G/Gi.
2 invertitori temporizzati.

TMR48A 88 886 106
Zócalo de 8 patillas.
Monofunción A.
2 inversores temporizados.

TMR48U 88 886 016
Zócalo de 11 patillas.
Multifunción: A, B, C, W,
G, Ac, Bw.
2 inversores temporizados.

TMR48X 88 886 116
Zócalo de 8 patillas.
Multifunción: A1, A2, H1,
H2, Q1, Q2, D-Di.
1 inversor temporizado.
1 inversor instantáneo.

TMR48L 88 886 516
Zócalo de 11 patillas.
Doble función: L/Li, G/Gi.
2 inversores temporiza-
dores.

Caractéristiques techniques / Technical characteristics / Technische Daten / Caratteristiche tecniche / Características técnicas

Alimentation :
12-240VDC ± 10%
24-240VAC (-15% +10%),
50/60Hz
Consummation max :
2W à 240VDC
5VA à 240VAC
Température de fonctionnement :
-20°C à +50°C
Température de stockage :
-40°C à +70°C
Classe de protection : IP50 en
face avant, CEI 60529.
Relais de sortie : 2 x 5A
Durée de vie électrique :
10⁵ à 1250VA résistif
(360 cycles/heure).
Durée de vie mécanique :
3 x 10⁷ manoeuvres.
Pouvoir de coupure min :
100mA / 12VDC
Masse : 140 g
Matière : autoextinguible
UL V0
Conformité aux normes :
CEI 61812-1, CEI 61000-6-2,
EN 50082 1/2, CE
Homologations : UL, CSA, GL,
C-Tick (en cours).
Coordination de l'isolement
CEI 60664-1 : 4KV/3
Catégorie de surtension : 3
Temps de réarmement max :
100ms.
Précision d'affichage :
± 5% de la pleine échelle.
Fidélité de répétition : ± 0,2%
de la pleine échelle ou ±10ms.
Dérive : ± 0,2%/V (12 et 24V :
± 1%/V typique) ; ± 0,05%/°C.
Immunité aux microcoupures :
≤ 5 ms (12V : ≤ 1 ms).

Supply:
12-240V DC ± 10%
24-240V AC (-15% +10%),
50/60Hz
Max. consumption:
2W at 240V DC
5VA at 240V AC
Operating temperature:
-20°C to +50°C
Storage temperature:
-40°C to +70°C
Protection class: IP50 on front
panel, IEC 60529.
Output relay: 2 x 5A
Electrical service life:
10⁵ at 1250VA resistive
(360 cycles/hour).
Mechanical service life:
3 x 10⁷ operations.
Min breaking capacity:
100mA / 12V DC
Weight: 140 g
Material: self-extinguishing
UL V0
Conformity with standards:
IEC 61812-1, IEC 61000-6-2,
EN 50082 1/2, CE
Certifications: UL, CSA, GL,
C-Tick (in progress).
Insulation coordination
IEC 60664-1: 4KV/3
Overvoltage category: 3
Max. reset time: 100ms.
Display precision:
± 5% of full scale.
Repetition accuracy:
± 0.2% of full scale or ±10ms.
Drift: ± 0.2%/V (12 and 24V :
± 1%/V typical) ; ± 0.05%/°C.
Immunity from micro power
cuts:
≤ 5 ms (12V : ≤ 1 ms).

Versorgungsspannung:
12-240 V DC ± 10%
24-240 V AC (-15% +10%),
50/60 Hz
Max. Leistungsaufnahme:
2 W bei 240 V DC
5 VA bei 240 V AC
Betriebstemperatur:
-20 bis +50 °C
Lagertemperatur: -40 bis +70 °C
Schutzart: IP50 frontseitig,
IEC 60529.
Ausgangsrelais: 2 x 5 A
Elektrische Lebensdauer:
10⁵ bei 1250 VA ohmsch
(360 Zyklus/Stunde).
Mechanische Lebensdauer:
3 x 10⁷ Schaltspiele.
Min. Schaltvermögen:
100 mA / 12 V DC
Gewicht: 140 g
Werkstoff: selbstverlöschend
UL V0
Konformität mit den Normen
IEC 61812-1, IEC 61000-6-2,
EN 50082 1/2, CE
Zulassungen: UL, CSA, GL,
C-Tick (in der Ausführung
begriffen sein).
Isolationskoordination gemäß
IEC 60664-1: 4 kV/3
Überspannungskategorie: 3
Max. Rückstellzeit: 100 ms.
Anzeigegegenauigkeit:
± 5 % bei Skalenendwert.
Wiederholgenauigkeit: ± 0,2 %
bei Skalenendwert oder ±10ms.
Leistungsminderung: ± 0,2%/V
(12 und 24V : ± 1%/V typisch) ;
± 0,05%/°C.
Unempfindlichkeit gegen kurze
Stromausfälle:
≤ 5 ms (12V : ≤ 1 ms).

Alimentazione:
12-240VDC ± 10%
24-240VAC (-15% +10%),
50/60Hz
Consumo max :
2W a 240VDC
5VA a 240VAC
Temperatura di esercizio:
-20°C à +50°C
Temperatura di immagazzina-
mento: -40°C à +70°C
Classe di protezione: IP50 profi-
lo anteriore, CEI 60529.
Relè di uscita: 2 x 5A
Durata elettrica:
10⁵ a 1250VA resistivo
(360 cicli/ora).
Durata meccanica:
3 x 10⁷ operazioni.
Potere di interruzione min :
100mA / 12VDC
Massa: 140 g
Materiale: autoestinguente
UL V0
Conforme alle norme:
CEI 61812-1, CEI 61000-6-2,
EN 50082 1/2, CE
Omologazioni: UL, CSA, GL,
C-Tick (in corso).
Coordinamento dell'isolamento
CEI 60664-1: 4KV/3
Categoria di sovratensioni: 3
Tempo di ripristino max:
100ms.
Precisione di visualizzazione:
± 5% su scala piena.
Affidabilità di ripetizione:
± 0,2 % su scala piena o ±10ms.
Deriva: ± 0,2%/V (12 e 24V :
± 1%/V tipica) ; ± 0,05%/°C.
Immunità alle microinterru-
zioni: ≤ 5 ms (12V : ≤ 1 ms).

Alimentación:
12-240VDC ± 10%
24-240VAC (-15% +10%),
50/60Hz
Consumo máx. :
2W a 240VDC
5VA a 240VAC
Temperatura de funcionamiento:
-20°C à +50°C
Temperatura de almacenamien-
to: -40°C a +70°C
Clase de protección IP50 en
panel frontal, CEI 60529.
Relés de salida: 2 x 5A
Duración de vida eléctrica:
10⁵ con 1250V resistiva
(360 ciclos/hora).
Duración de vida mecánica:
3 x 10⁷ maniobras.
Poder de corte mín. :
100mA / 12VDC
Masa: 140 g
Material: autoextinguible UL
V0
Conformidad a normas:
CEI 61812-1, CEI 61000-6-2,
EN 50082 1/2, CE
Homologaciones: UL, CSA,
GL, C-Tick (en curso).
Coordinación del aislamiento
CEI 60664-1 : 4KV/3
Categoría de sobretensiones: 3
Tiempo de rearme máx. :
100ms.
Precisión de visualización:
± 5% de fondo escala.
Repetibilidad: ± 0,2% de fondo
escala o ±10ms.
Deriva: ± 0,2%/V (12 y 24V :
± 1%/V típica) ; ± 0,05%/°C.
Inmunidad a microcortes:
≤ 5 ms (12V : ≤ 1 ms).

